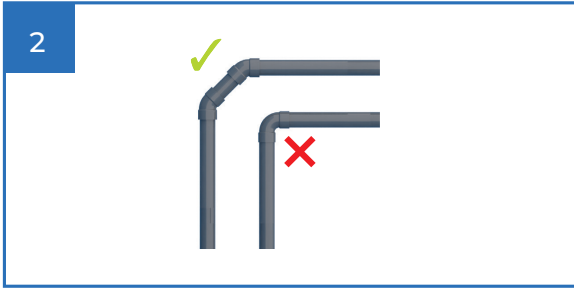




## MỘT SỐ QUY TẮC ĐỂ CÀI ĐẶT MỘT MÁY NGHIỀN SFA

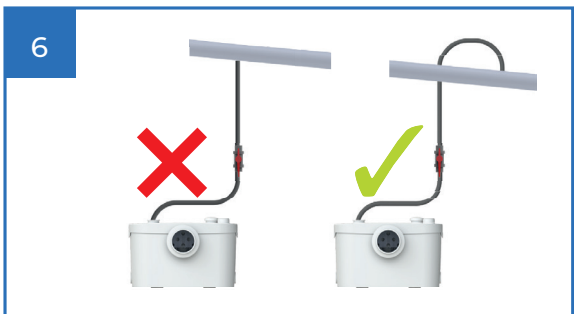


Để lắp đặt các khuỷu kết nối trên đường ống thoát nước, hãy sử dụng hai khuỷu 45° thay vì một khuỷu 90°.

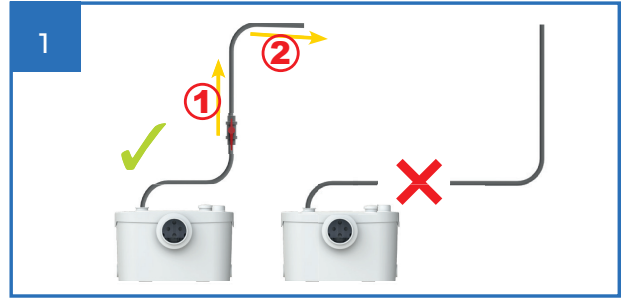
Các đường cong với biên độ lớn hơn GIẢM rò rỉ đường ống thoát nước.



Nếu đường ống thoát nước chảy theo chiều thẳng xuống, hãy lắp một van sục khí ở điểm cao nhất để tránh hiện tượng xi phông.



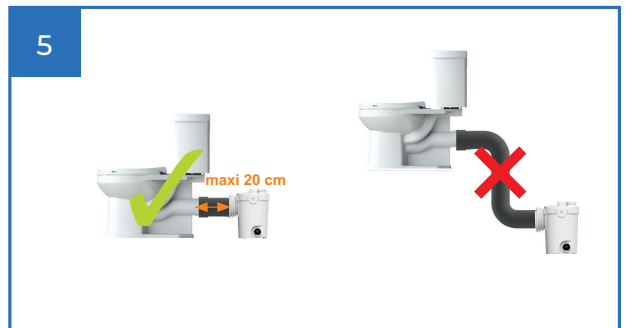
Ống thoát nước của máy nghiền phải được kết nối với ống chảy xuống từ trên cao, theo hướng của dòng chảy.



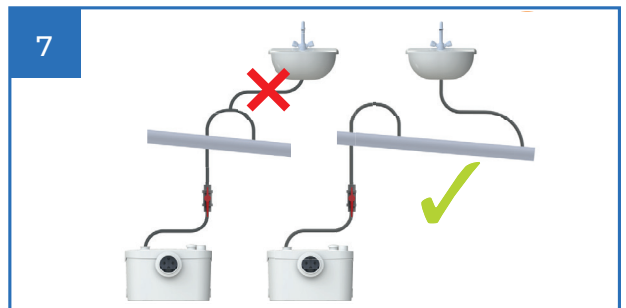
Quá trình bơm theo chiều dọc phải diễn ra từ phần đầu của ĐƯỜNG ỐNG THOÁT NƯỚC (1). Từ điểm cao nhất của ống thoát nước (2), cần phải có độ nghiêng ít nhất 1%.



Tạo độ dốc dự trữ giữa các thiết bị vệ sinh gia dụng và máy nghiền SFA.



Không được lắp đặt thiết bị gia dụng hơn 20 cm phía sau bồn cầu hoặc thấp hơn chậu vệ sinh.



Không kết nối thiết bị vệ sinh gia dụng với đường ống thoát nước có đường kính nhỏ cho riêng máy nghiền.